



# LÆRINGSKORT

## Netværkspizza

### Netværkspizza:

Netværkspizzaen er et redskab, der bruges til at kortlægge sit netværk i forhold til et projekt.

### Lokalitet:

Ude, kan gøres inde.

### Deltagere:

Op til 12 deltagere.

### Tidsforbrug:

Vejledende – 30 minutter.

### Kontakt:

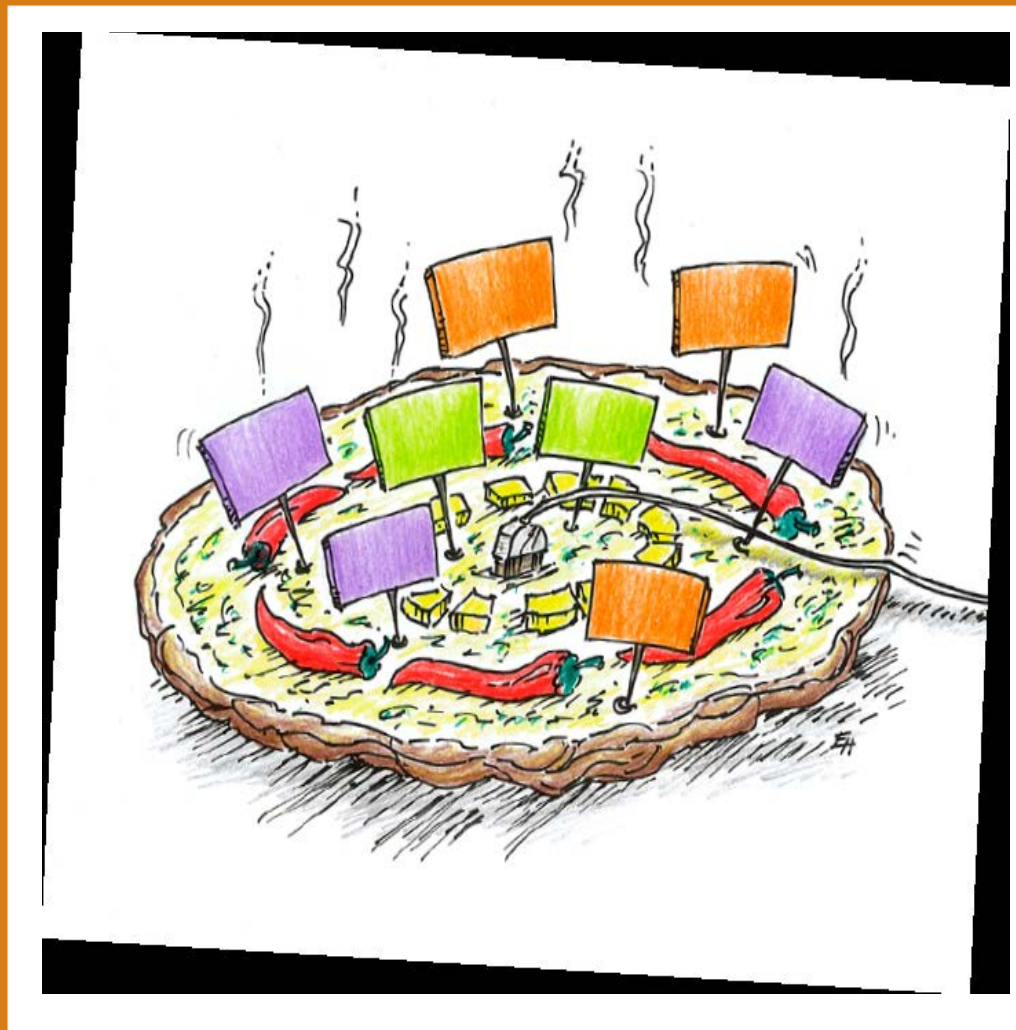
**Randers Ungdomsskole  
Grejbanken**

Nyholsvej 12,  
8930 Randers NØ

Tel.: 8711 8080

Mobil: 4043 5540

grejbanken@randers.dk



### Materialeliste:

- Et papir/tavle/flipover.
- Skriveredskab.

# LÆRINGSKORT

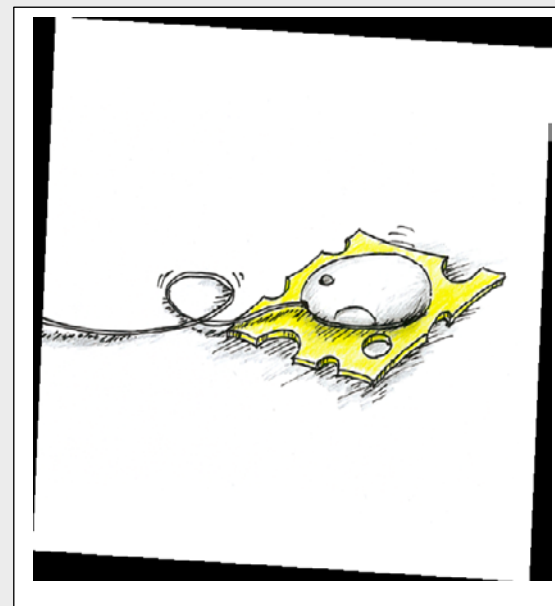
## Netværkspizza

### Sådan gør du

- Kortlæg i fællesskab jeres netværk i forhold til det konkrete projekt/emne. Hvem kender I? Kender I nogen, der kender nogen – der kender til emnet?
- Tegn tre ringe – en indre, en udenom, og en udenom igen.
- Den inderste ring repræsenterer de personer, du/I kender godt og hurtigt kan kontakte.
- Den mellemste ring repræsenterer de personer, du/I har en mindre kontakt med. Personer du/I har mødt, gamle studiekammerater e.l.
- Den yderste ring repræsenterer personer, som kræver, at du/I kontakter andre for at komme i kontakt med dem – forældres kontakter e.l.
- I har nu overblik over det netværk, man kan benytte i projektet.

### Tips og gode idéer

- Det er altid nemmest at kontakte den inderste ring. Når man går i gang med at kontakte sit netværk, kommer der sikkert nye kontakter til. Disse nye kontakter tilføjes i netværkspizzaen.
- Unge har nemt ved at lave en netværkspizza. Den kan laves relativ hurtigt.



Mere information  
[www.randersungdomsskole.dk](http://www.randersungdomsskole.dk)  
[www.grejbanken.dk](http://www.grejbanken.dk)