



LÆRINGSKORT

SWOT-analyse

SWOT-analyse:

SWOT-analysen er et enkelt og effektivt redskab til at skabe indblik og sætte fokus på interne og eksterne forhold i et projekt.

SWOT står for Strengths, Weaknesses, Opportunities and Treats (styrker, svagheder, muligheder og trusler).

Lokalitet:

Ude, kan gøres inde.

Deltagere:

Op til 25 deltagere.

Tidsforbrug:

Vejledende – 90 minutter.

Kontakt:

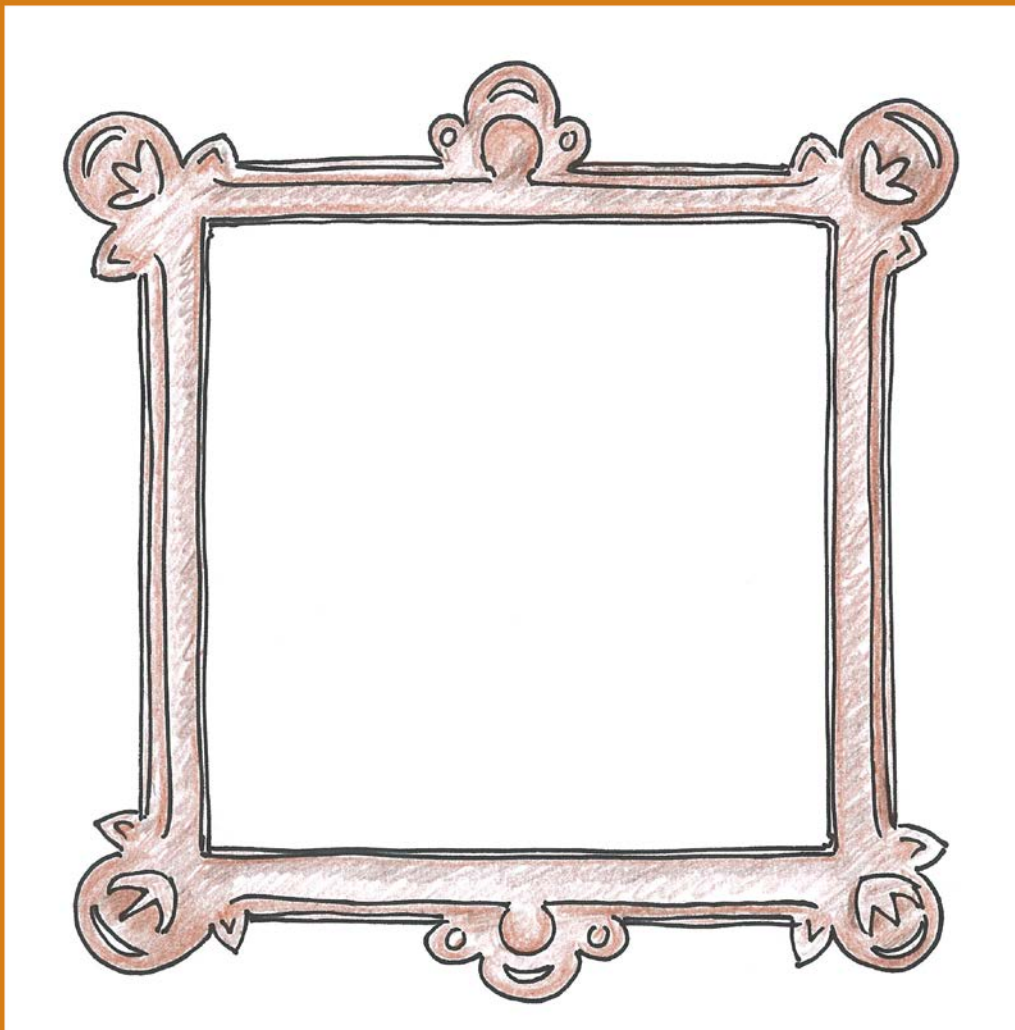
**Randers Ungdomsskole
Grejbanken**

Nyholmsvej 12
8930 Randers NØ

Tel.: 8711 8080

Mobil: 4043 5540

grejbanken@randers.dk



Materialeliste:

- Et papir/tavle/flipover
- Skriveredskab.

LÆRINGSKORT

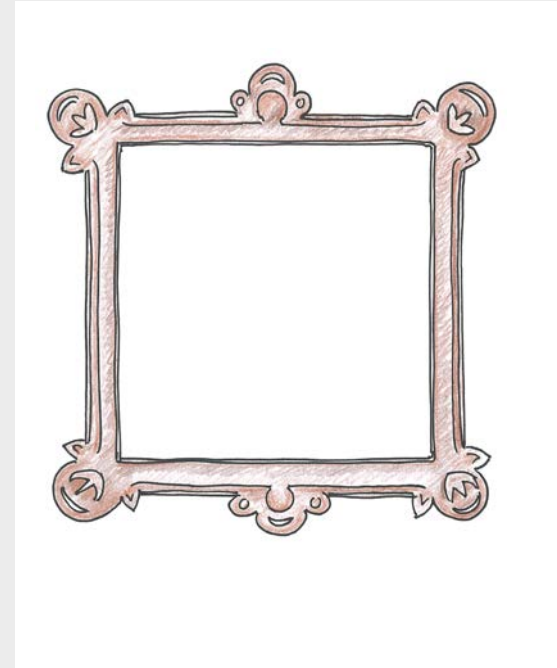
SWOT-analyse

Sådan gør du

- Anvend et stort stykke papir eller en tavle.
- Inddel papiret/tavlen med et stort plus, så der er fire lige store felter.
- Bed deltagerne om at beskrive projektets interne styrker i øverste venstre felt.
- Bed deltagerne om at beskrive projektets interne svagheder i øverste højre felt.
- Bed deltagerne om at beskrive projektets eksterne muligheder i nederste venstre felt.
- Bed deltagerne om at beskrive projektets eksterne trusler i nederste højre felt.
- Lav i fællesskab en konklusion.
- Afslut med at lave en handleplan på baggrund af analysen, der kan arbejdes videre med efterfølgende.

Tips og gode idéer

- Det kan vise sig, at projektets styrke(r) samtidig også kan være projektets svagheder.



Mere information

www.randersungdomsskole.dk

www.grejbanken.dk