

# LÆRINGSKORT

## Tæl til 20

Tæl til 20:

Hvor svært kan det være at tælle til 20.

Lokalitet:

Ude, kan gøres inde.

Deltagere:

Op til 20 deltagere.

Tidsforbrug:

Vejledende – 10 minutter.

Kontakt:

**Randers Ungdomsskole  
Grejbanken**

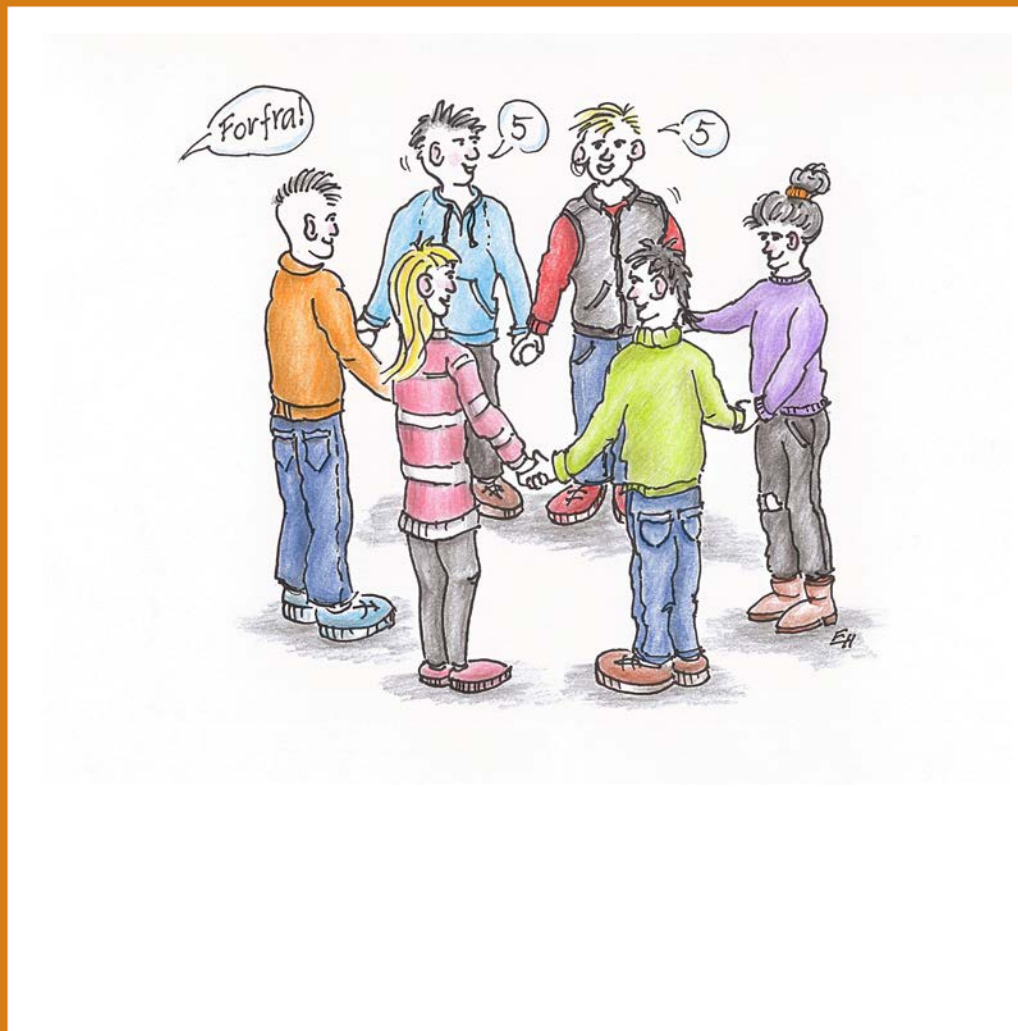
Nyholmsvej 12

8930 Randers NØ

Tel.: 8711 8080

Mobil: 4043 5540

grejbanken@randers.dk



Materialeliste:

- Ingen.

# LÆRINGSKORT

## Tæl til 20

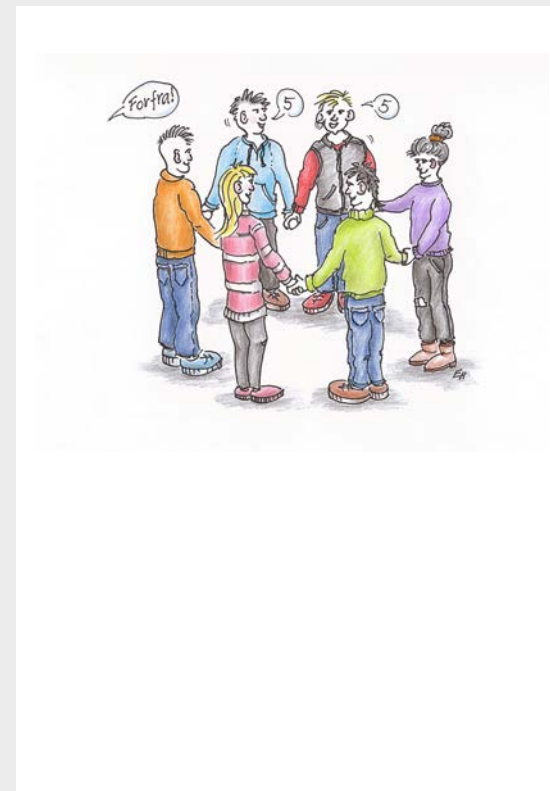


Sådan gør du

- Bed alle deltagerne om at holde hinanden i hånden og danne en cirkel.
- Deltagerne skal ved fælles hjælp tælle til 20 således, at instruktøren siger 1, og de andre deltagere spontant og uden rækkefølge tæller videre til 20.

Deltagerne må sige tal så ofte de vil, bare det er en fortsættelse af talrækken.

- Hvis/når nogen siger det samme tal på samme tid, starter instruktøren forfra ved at sige 1.
- Det er ikke tilladt, at deltagerne på forhånd aftaler en bestemt rækkefølge.
- Hvis deltagerne har svært ved at tælle til 20, kan man reducere opgaven til 15 eller 10.
- Der klappes, når øvelsen lykkes



Mere information

[www.randersungdomsskole.dk](http://www.randersungdomsskole.dk)

[www.grejbanken.dk](http://www.grejbanken.dk)

NATUR