

# LÆRINGSKORT

## Legomodel

### Legomodel:

Legomodellen er en samarbejdsopgave med fokus på strategi samt klar og tydelig kommunikation. Det gælder om at minimere kompleksiteten i opgaveløsningen.

### Lokalitet:

Ude, kan gøres inde.

### Deltagere:

Op til 30 deltagere – max 5 personer i hver gruppe.

### Tidsforbrug:

Vejledende – 25 minutter.

### Kontakt:

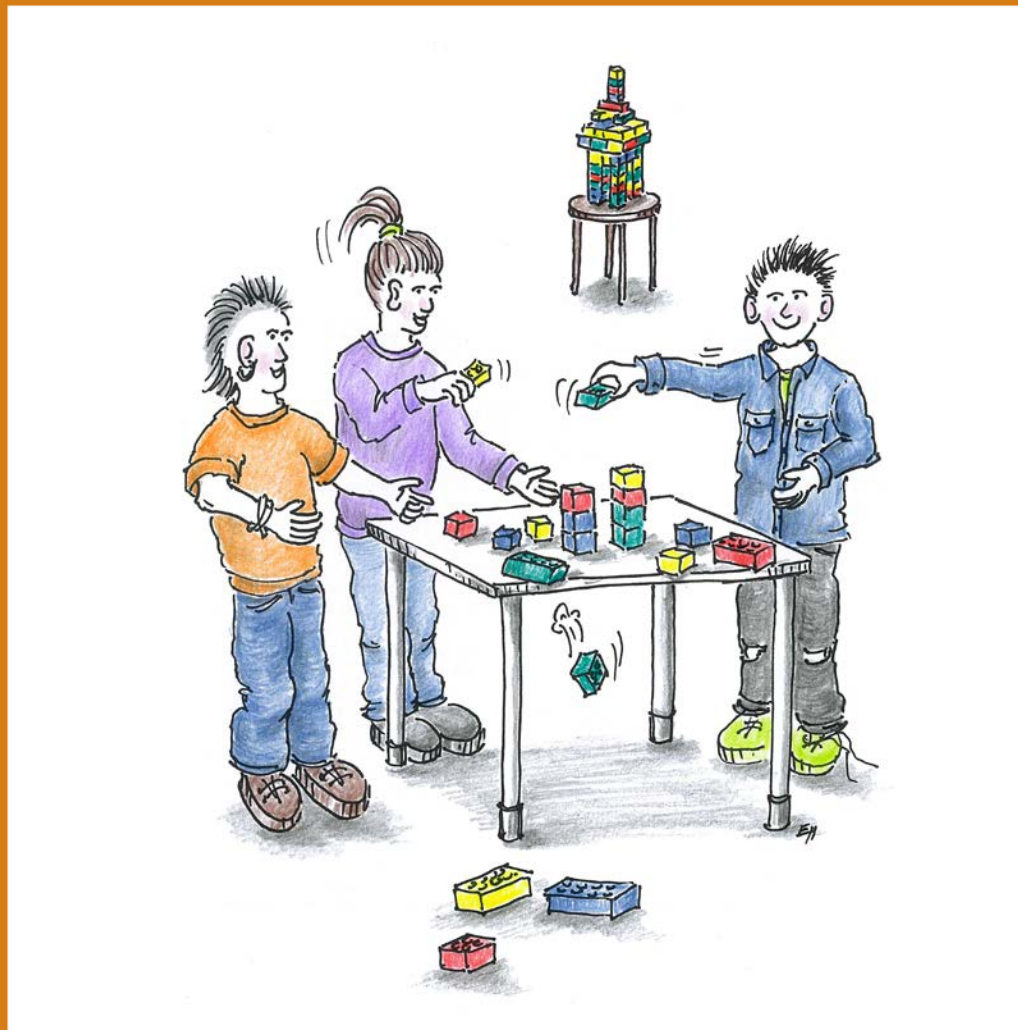
**Randers Ungdomsskole  
Grejbanken**

Nyholmsvej 12,  
8930 Randers NØ

Tel.: 8711 8080

Mobil: 4043 5540

grejbanken@randers.dk



### Materialeliste:

- Legoklodser eller Duplo klodser.
- Byggeplader.
- Afstandsreb.
- En stol/bord til at sætte Lego modellen på.

# LÆRINGSKORT

## Legomodel

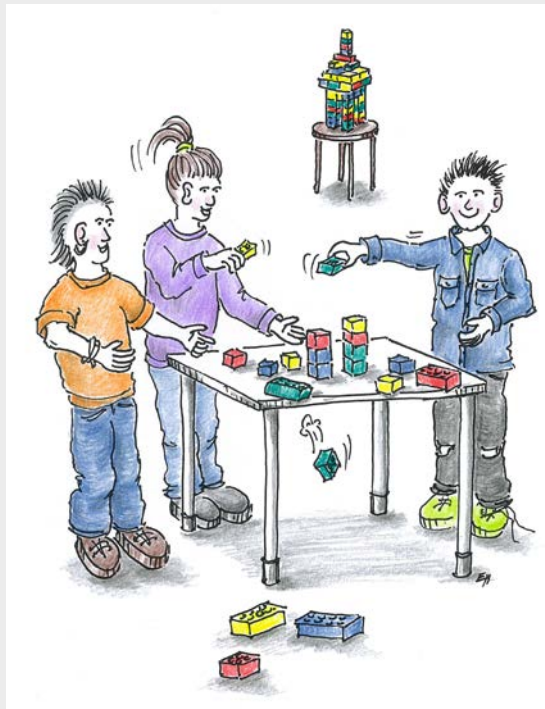
### Forberedelse

- Byg en Legomodel hjemmefra af legoklodser eller Duplo klodser på en byggeplade.
- Tæl nøjagtig samme antal klodser op i en plasticpose (også farver og størrelser), som du har brugt til at lave modellen af, så grupperne kan bygge en nøjagtig kopi af Legomodellen. Smid altid 2–3 klodser mere i plastikposen, end der er brug for – blot for at forvirre deltagerne.
- Hav en plastikpose og en byggeplade med til hver gruppe.

### Sådan gør du

- Stil Lego modellen tildækket et centralt sted.
- Lav en afstandscirkel (3 meter i diameter) af reb om selve "Lego modellen", som deltagerne ikke må overskride.
- Placer grupperne i samme afstand fra "Lego modellen".
- Udlever en plasticpose fyldt med et (nøjagtigt) antal byggeklodser og en byggeplade.
- Informer grupperne om, at de i fællesskab skal bygge en fuldstændig nøjagtig kopi af den Lego model, som du på forhånd har bygget. Fuldstændig og nøjagtig samme farvesammensætning.
- Oplys, at der kun må være en deltager fra hver gruppe ad gangen i indercirklen ved "Lego modellen".
- Informer deltagerne om, at opgaven er løst, når gruppen har bygget en nøjagtig kopi af "Lego modellen".

- Giv deltagerne 2 minutter til at overveje, hvordan de vil løse opgaven, inden du sætter øvelsen i gang.
- Start opgaven efter de 2 minutter.
- Når gruppen mener, de har bygget en nøjagtig kopi af Lego modellen, meddeler de det højlydt til instruktøren.
- Lad opgaveløsningen fortsætte lidt endnu, så andre grupper kan nå målet.
- Instruktøren tjekker, om grupperne har lavet en nøjagtig kopi af Lego modellen.



### Tips og gode idéer

- Deltagerne kan med fordel stå tæt ved Lego modellen og råbe/kommunikere farvesammensætningen ud til gruppen.
- Man kan med fordel inddele opgaveløsningen i flere faser. Nogle kan bygge modellen nedefra – mens andre bygger ovenfra. Nogle deltagere løber frem og tilbage – andre bygger ud fra anvisninger.
- Gå ikke i panik, fordi andre ser ud til at være tættere på målet. Det kan være, at deres model ikke er korrekt udført.
- Det gælder ikke om at blive først færdig – men om at bygge en nøjagtig kopi.

Mere information

[www.randersungdomsskole.dk](http://www.randersungdomsskole.dk)

[www.grejbanken.dk](http://www.grejbanken.dk)