

LÆRINGSKORT

Den uartige metalstav

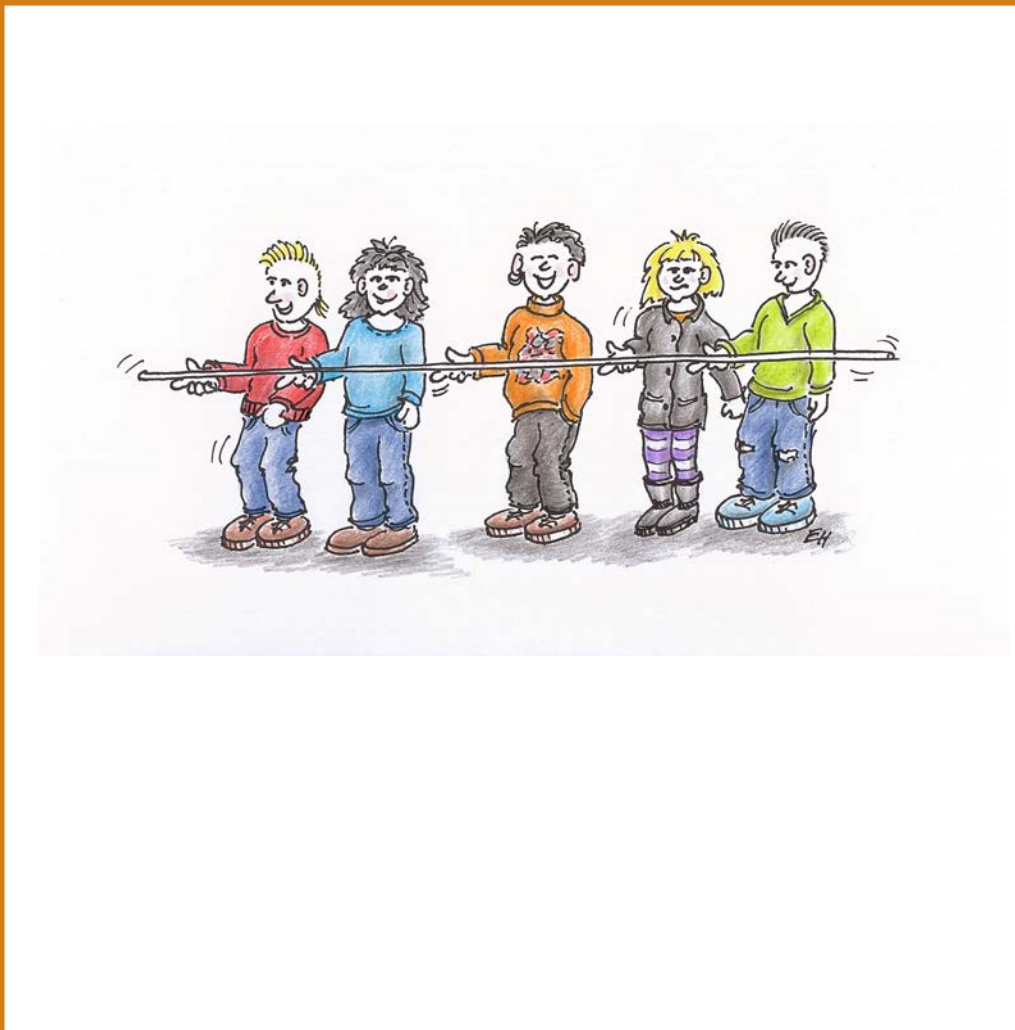
Den uartige metalstav:
Noget uforklarligt sker.
En sjov oplevelse venter.

Lokalitet:
Ude, kan gøres inde.

Deltagere:
Op til 10 deltagere.

Tidsforbrug:
Vejledende – 10 minutter.

Kontakt:
Randers Ungdomsskole
Grejbanken
Nyholmsvej 12,
8930 Randers NØ
Tel.: 8711 8080
Mobil: 4043 5540
grejbanken@randers.dk



Materialeliste:

- En metalstav, som kan sammensættes til flere forskellige længder – f.eks. teltstænger i aluminium. Så kan du tilpasse længden på metalstaven i forhold til deltagerantal.

LÆRINGSKORT

Den uartige metalstav



Sådan gør du

- Tilpas metalstaven, så den passer i længden til antal deltagere.
- Bed deltagerne om at stille sig på en række – skulder ved skulder.
- Bed deltagerne om at række deres højre pegefinger frem med håndfladen vendt opad – omkring hoftehøjde.
- Forklar deltagerne, at de i fællesskab skal få den til tider meget uartige metalstav ned på gulvet/jorden på en bestemt måde – liggende mellem de 2 yderste fingerled på pegefingern.
- Placer nu metalstaven mellem de 2 yderste led på pegefingern og giv slip. Gentag, at alle skal have kontakt med staven.

Sjovt nok bevæger metalstaven sig nu opad i stedet for nedad.

- Stop øvelsen – og spørg undrende, om deltagerne har forstået opgaven.
- Spørg deltagerne, om de atter vil prøve at løse opgaven.

Når de forsøger igen – så siger du, husk at alle skal have kontakt til metalstaven – og tingene gentager sig selv. Metalstaven flyver op.

- Tilpas metalstaven, så den passer i længden til antal deltagere.

Spørg deltagerne om, hvad der går galt, Er opgaven ikke forstået? Hvor svært kan det være? Fortæl dem, at de skal samarbejde.

Lad en af deltagerne konstant sige nedad, nedad, nedad – og til sidst vil det lykkes ” at tale” metalstaven ned på gulvet/jorden

Tips og gode idéer

- Husk at få defineret, hvad det er I taler om – så ingen er i tvivl.
- Regelsæt – modtageren bestemmer budskabet.
- Sikre dig, at det er det rigtige budskab, deltagerne modtager.

Mere information

www.randersungdomsskole.dk

www.grejbanken.dk

NATUR